

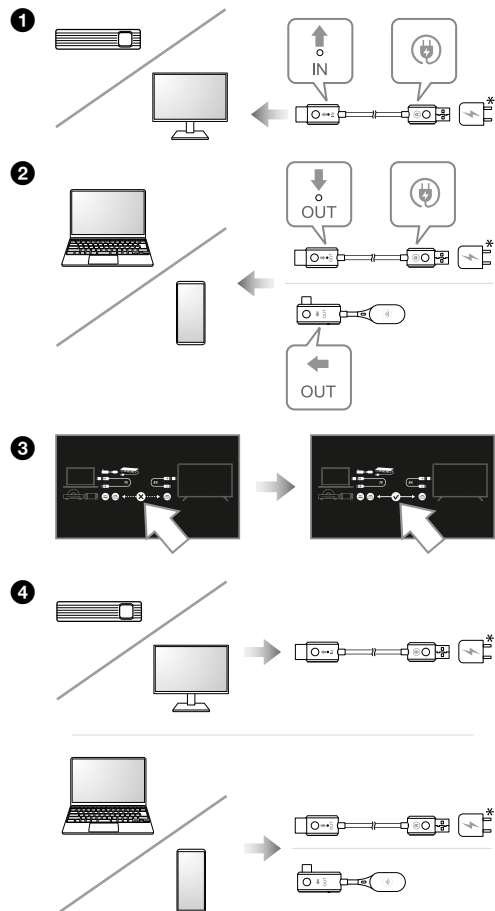


## NMP-HH1 / NMP-HC1

## クイックスタートガイド

## Quick Start Guide

## Guide de démarrage rapide

© 2024 Nextorage Corporation  
Printed in China

\* USB 給電機器（別売）または、接続機器の USB-A ポート

\* USB power supply device (sold separately) or USB-A port of connected device

\* Dispositif d'alimentation USB (vendu séparément) ou port USB-A de l'appareil connecté

## 1 受信機を接続する

プロジェクターやテレビなどの HDMI<sup>®</sup>ポート搭載のディスプレイに受信機の HDMI コネクターを接続し、給電用 USB-A コネクターを USB 給電機器または、接続機器の USB-A ポートへ接続します。

## 2 送信機を接続する

送信機の HDMI/USB-C<sup>®</sup>コネクターを送信側機器に接続します。送信機 HDMI の給電用 USB-A コネクターを USB 給電機器または接続機器の USB-A ポートに接続します。

## 3 受信機側のテレビ・モニター画面を確認する

受信側機器に図のような画面が表示され、画面中央部（イラストの矢印部）が「⊗」の場合は、接続準備中となります。接続されると「⊙」に変わります。

## 4 映像の送信を停止／再開する

停止する場合は、送信機または受信機を接続機器から抜いてください。再開する場合は、送信機または受信機を各機器に再度接続してください。

機器を接続しても映像が表示されない場合（通常は、約 10 秒ほどで映像が表示されます。）は、受信機と送信機のペアリングを再設定してください。ペアリングの再設定については、左下の 2 次元バーコードから弊社 Web サイト上の取扱説明書を参照してください。

取扱説明書

Instruction Manual  
Manuel d'instructions

**1 Connect the receiver.**

Connect the HDMI® connector of the receiver to a projector or a TV or other display equipped with an HDMI port, and connect the USB-A connector for supplying power to a USB-A port of a USB power supply device or the connected device.

**2 Connect the transmitter.**

Connect the HDMI/USB-C® connector of the transmitter to the transmitting device. Connect the USB-A connector for transmitter HDMI power supply to a USB-A port of a USB power supply device or the connected device.

**3 Check the TV/monitor screen of the receiving device.**

A screen like that shown in the figure appears on the receiving device, and if the screen center part (indicated by the arrow in the illustration) is “❌”, the device will be preparing to connect. Once a connection is established, it changes to “✅”.

**4 Stop/resume transmitting of images.**

To stop transmitting, disconnect the transmitter or receiver from the corresponding device. To resume transmitting, reconnect the transmitter or receiver to the corresponding device.

If images are not displayed even though the devices are connected (normally, images will be displayed in approximately 10 seconds), pair the receiver and transmitter again. For details on pairing them again, refer to the instruction manual on our website from the 2D barcode on the front cover.

**1 Connectez le récepteur.**

Connectez le connecteur HDMI® du récepteur à un projecteur, à un téléviseur ou à un autre dispositif d'affichage équipé d'un port HDMI, et connectez le connecteur USB-A pour l'alimentation électrique à un port USB-A d'un dispositif d'alimentation USB ou à l'appareil connecté.

**2 Connectez l'émetteur.**

Connectez le connecteur HDMI/USB-C® de l'émetteur à l'appareil de transmission. Connectez le connecteur USB-A pour l'alimentation HDMI de l'émetteur à un port USB-A d'un dispositif d'alimentation USB ou à l'appareil connecté.

**3 Vérifiez l'écran du téléviseur/moniteur de l'appareil de réception.**

Un écran comme celui de l'illustration apparaît sur l'appareil de réception, et si la partie centrale de l'écran (indiquée par la flèche sur l'illustration) est « ❌ », l'appareil se prépare pour la connexion. Une fois la connexion établie, il passe à « ✅ ».

**4 Arrêtez/reprenez la transmission des images.**

Pour arrêter la transmission, déconnectez l'émetteur ou le récepteur de l'appareil correspondant. Pour reprendre la transmission, reconnectez l'émetteur ou le récepteur à l'appareil correspondant.

Si les images ne s'affichent pas même après avoir connecté les dispositifs (normalement, les images s'affichent en 10 secondes environ), rejumez le récepteur et l'émetteur. Pour plus de détails sur comment rejumeler les appareils, consultez le manuel d'instructions sur notre site web à partir du code-barres 2D qui se trouve sur la couverture avant.